

## 特典内容・対象者

なんかいくらしHPをきっかけに河内長野市にご引っ越しされた方に、**先着で転入特典をプレゼント**させていただきます。

### 対象条件

対象期間内に他市から河内長野市に引っ越し、実際にお住まいになっている方  
※対象期間内に、**河内長野市に他市から住民票を移した方が対象となります。**

### 期間

対象期間:2024年9月1日(日)～2026年3月31日(火) ※定員に達し次第終了します。  
申込期間:2024年9月1日(日)～2026年3月31日(火) ※次頁に記載のSTEP2までを左記期間内に行ってください。

### 特典

- ①3万円分の南海・特急チケットレスサービスポイントをプレゼント
- ②JA大阪南特産物直売所「あすかてくるで」の特産物・農産物の定期配送(計3回、3回分で合計約2万円相当※配送料含む)

### 内容

- ①お客さまから南海・特急チケットレスサービスの会員ID番号情報を取得した日(STEP5完了)の翌月に南海・特急チケットレスサービスポイントを付与。
- ②STEP5の完了日の翌月から起算開始。6. 8. 1月ごろに計3回の配送。  
(例)9月に申込が完了した場合は10月よりスタート。1回目→1月、2回目→6月、3回目→8月の配送。  
※住民票記載の住所に配送いたします。配送先の変更は受け付けません。

### 世帯数

25世帯 ※先着順



## 転入特典の目的

### 目的

河内長野市でのくらしの魅力を感じてもらうために特典を進呈しております。

### 理由

- ・ 自分の住むエリアを好きになってもらいたい
- ・ 引っ越してよかったと思える体験
- ・ 地域の特産物を味わう機会

### ねらい

#### ①特産物・農産物の定期配送

##### ★ポイント

- ✓ 定期便にすることで季節ごとのワクワク感
- ✓ 居住エリアにおける新たな発見

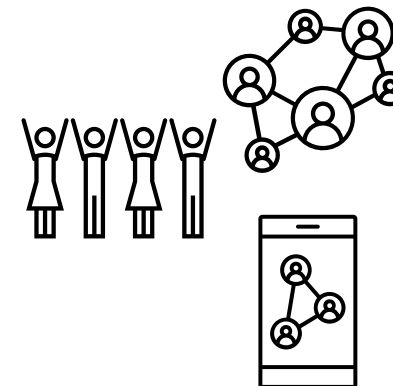
#### ②特急チケットレスサービスポイント付与

##### ★ポイント

- ✓ 都会(なんば)へ快適でスピーディーに行ける体験

### お願い

SNS等を通じて、自分の周辺の方へ河内長野でのくらしの魅力や良さを発信いただければ嬉しいです。



特典

SNS拡散

# 申請フロー（本日まで）

## STEP1

### 書類の準備



申請に必要な書類

①河内長野市の住民票

②本人確認書類

をご準備ください。

※②本人確認書類＝  
免許証・マイナンバーカード等の  
顔写真付きの本人確認書類

## STEP2

### 申込フォームから申請



申込フォームから、申  
請内容の入力をします。

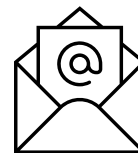
申込フォーム：

<https://forms.office.com/r/0xeYYWPVGF>

※氏名、連絡先、生年月日、  
転入前・転入後の住所、転  
入日、転入理由等 をお伺  
いします。

## STEP3

### メールで日程調整



南海電鉄からお客さまへ  
メールでweb面談の日程  
調整のご相談をし、日程  
を決定します。

■面談は平日8:00～19:30まで  
のいずれかの時間をお願いします。  
(12～13時の時間帯も実施可能  
です。)

■所要時間は15分程度です。

■日程確定後、弊社からzoomの  
URLをお送りいたします。

## STEP4

### Zoomでweb面談



STEP1でご準備いた  
だいた書類全てを、zoom  
上で確認いたします。

※本人確認のため、web面談  
は①住民票②本人確認書類  
のご本人がご出席いただきま  
すようお願いします。

※先着順の判定はSTEP2まで完了した順。

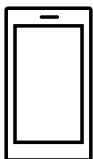
※STEP2完了後1カ月以内にSTEP4ができない場合は権利失効

※STEP4での書類確認をもって特定進呈の権利確定

## 申請フロー(本日以降)

STEP5

ID番号受取り



お客さまから**南海・特急チケットレスサービスの会員ID番号**をお送りいただく。

※STEP5の時点までに、会員になっていただけない場合は特典の進呈ができかねますのでご了承ください。

STEP6

ポイント付与



お客さまのIDへポイント付与および、農産物・特産物の計3回(6.8.1月)の定期配送をいたします。

STEP7

発信



SNS等を通じて、自分の周辺の方へ河内長野でのくらしの魅力や良さの発信をお願いいたします。

※STEP5で会員となることでポイント進呈



## 注意事項(転入特典全般について)

- 本特典は1世帯・1住所あたり**最大1回まで**の進呈となります。
- 先着順の判定はSTEP2が完了した順とし、STEP4での書類の確認をもって、進呈の権利確定とさせていただきます。
- 実際にお住まいになっているかの確認をさせて頂くため、ご登録いただいた住所・連絡先へのご連絡・ご訪問等をさせて頂く場合がございます。
- 河内長野市での暮らしのご感想等のアンケート調査をさせて頂くため、特典の進呈後も連絡させて頂く場合がございます。
- 本特典の目的にそぐわないと弊社が判断する申請については、記載の条件を満たしていても特典の進呈をお断りさせていただく場合がありますのでご了承ください。
- 本特典は課税対象になる可能性があります。詳細は所轄の税務署等にご相談ください。

## 注意事項(南海・特急チケットレスサービスについて)

- 特典付与する南海・特急チケットレスサービスの会員名義は**申請者ご本人**のものでお願いいたします。
- 特典付与は、会員照合・作業の都合により予定のスケジュールから時期がずれる可能性がありますのでご了承ください。
- 南海・特急チケットレスサービスは、最終ログイン日から1年間ログインがない場合は強制退会とさせていただきますので、その時点で保有ポイントは失効しますためご注意ください。
- 南海・特急チケットレスサービスについては、ポイントの仕様上、保持できるポイント上限が99,999円となっております。そのため、当社での付与時に70,000ポイント以上お持ちのお客さまについては、1万ポイントではなくポイント上限に達するまでのポイント数の付与となりますのでご了承ください。

## 注意事項(季節の農産物・特産物の定期お届けについて)

- 配送時期は1月、6月、8月で、合計3回の配送です。
- 配送開始は、諸手続きの都合により予定のスケジュールから時期がずれる可能性がありますのでご了承ください。
- 配送日の調整にあたり、JA大阪南(あすかてくるで)から連絡がきますのでご承知ください。  
(TEL:0721-52-3733 木曜定休日 9:30~17:00)
- 配達日時を決めた後にお客様都合で商品が受け取れなかった際の商品の品質は責任を負いかねますのでご了承ください
- HP掲載のイメージと現物の詰め合わせは内容が異なりますのでご了承ください。
- 商品内容についての指定は一切受け付けませんのでご了承ください。
- 収穫状況により商品内容がお客さまによって変わる場合がございます。



河内長野と羽曳野に拠点を持つ農産物直売所。朝どれの農産物をお買い求めいただけます。



## (ご参考)南海・特急チケットレスサービス登録方法

以下のURLをクリックし、画面の案内に従って会員登録をお願いいたします。

[https://www.club-nankai.jp/sta/web/KaiinLogin.do;jsessionid=tiN2tzKSCfznx1M8A\\_jGMPbhiTnXI67TrA09BILS9RJbICMabtYe00I7RHOMOfEP.TicketLess\\_001?EkaiinKiyakuLink=d](https://www.club-nankai.jp/sta/web/KaiinLogin.do;jsessionid=tiN2tzKSCfznx1M8A_jGMPbhiTnXI67TrA09BILS9RJbICMabtYe00I7RHOMOfEP.TicketLess_001?EkaiinKiyakuLink=d)

### 会員規約に同意

会員規約

2020年02月22日制定

(適用範囲)

第1条 本規約は、南海電気鉄道株式会社（以下、「当社」という。）が提供する南海・特急チケットレスサービスの会員サービスを利用する場合全てに適用するもの

同意する

同意しない

### お客様の情報を登録

登録内容入力

「\*」は必須項目です。

基本情報を入力してください。

\* ID番号

nankai-hanako

(半角英数字、ハイフン(-)、ドット(.)、アンダースコア(\_))

\* パスワード

### 仮登録メールから本登録を実施

ご登録いただいたメールアドレスに「南海・特急チケットレスサービス仮登録メール」を送信いたします。電子メールの内容にしたがって本登録を行ってください。

※仮登録の状態ではポイントの進呈ができませんので、必ず本登録をお願いします。

特典進呈時、こちらで登録いただいたID番号を使用いたします。



## お問合せ先

申請方法等について、ご不明点がございましたら、以下までお問合せください。

南海電気鉄道株式会社 まちの参観日担当

メールアドレス:[machinosankanbi@nankai.co.jp](mailto:machinosankanbi@nankai.co.jp)

※本資料の内容は予告なく変更する場合がありますのでご了承ください。

